

The Kochi Prefectural
Makino Botanical Garden

高知県の外来植物

2019



目次

1. 高知県の外来植物 2019 の発行について	
1.1 背景	1
1.2 調査体制	1
1.3 調査方法	1
1.4 調査結果の概要	2
2. 高知県の外来植物リスト	3
(参考) 史前帰化植物一覧	17
3. 高知県の市町村別外来植物分布表	19
4. 謝辞	54
5. 引用文献	54

1. 高知県の外来植物 2019 の発行について

1.1 背景

高知県は、生物多様性を脅かす原因の一つである外来種への対策として、2020年までに高知県版侵略的外来種リストの作成を目標に掲げている。高知県立牧野植物園では2016年7月から外来植物調査に取り組み、2017年度より高知県から委託を受け、高知県が環境行政施策を展開するうえで必要な基礎データを提供するため、県内に生育する外来植物を網羅した「外来植物リスト」を作成し、それらの分布状況を把握することを目的とした野外調査を市民と協働で実施した。

1.2 調査体制

野外調査を円滑に遂行するため、高知県立牧野植物園に事務局を設置し、高知県植物誌調査時の調査ボランティアのリーダーやタンポポ調査・西日本2015で軸を担った26名からなる実行委員会を立ち上げ、調査方法や体制等について協議した。また、全市町村を網羅的に調査するため、平成13年の市町村合併前の旧市町村ごとにそれぞれ調査の中心となる担当者を決め、野外調査を実施した。

【実行委員】(敬称略、五十音順)

鴻上泰 (委員長)

池田十三生、魚澤伊佐子、宇田英一、川村恒介、川村近子、古谷眞二、笹岡宗生、佐々木康子、下村憲一郎、下村公水、高橋裕子、高橋眞起、田城光子、田村邦雄、田村満香、中平勝也、福原宏、細川公子、細川敏水、堀内和美、松本忠博、松本満夫、宮本恵子、山下幸利、山中直秋

【市町村担当者】(敬称略、五十音順)

新城颯太、市村聖子、池田十三生、稲垣典年、魚澤伊佐子、宇田英一、川村恒介、川村近子、國澤厚仁、古谷眞二、笹岡宗生、佐々木康子、佐田博子、下村憲一郎、下村公水、高橋裕子、高橋眞起、竹内清治、田城光子、田村邦雄、田村満香、戸梶友子、中田麻祐子、中平勝也、福原宏、細川公子、細川敏水、堀内和美、又川和男、松本忠博、松本満夫、宮本恵子、山中直秋

【事務局】

高知県立牧野植物園 田邊由紀、川谷律、新谷直子、藤川和美
外部有識者 坂本彰、栗原妙子

1.3 調査方法

はじめに高知県でこれまでに採集されている外来植物について、牧野植物園標本庫に収蔵されている標本を調べ、高知県内を旧市町村53に区分し、旧市町村ごとに生育する外来植物の旧市町村別分布表を作成した。次にこの基礎情報から、旧市町村ごとに採集されていない外来植物を対象として調査フロー(右図)に従って野外調査を実施し、それらの押し葉標本または液浸標本、画像を収集した。また、外来生物法で指定されている特定外来生物(植物)については、確認したすべての生育地で調査をおこなった。

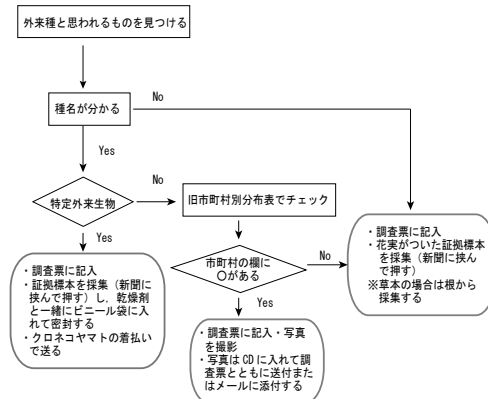


図. 調査フロー図

1.4 調査結果の概要

野外調査は、2016年7月から2018年12月までの期間に実施された。のべ2,657人が調査に参加し、8,919件の外来植物情報が県内全域から収集された。2009年に出版された高知県植物誌（高知県・財団法人高知県牧野記念財団編 2009）では、外来植物のうちで定着したと推定された約440分類群のみを報告したが、本調査では外来植物の消長をモニタリングすることを前提に、一時的に逸出した可能性がある栽培植物も調査対象とした。また、国内に自生するが高知県には自生しないと推定されている種（国内由来の外来種）、高知県に自生する種だが採集品は栽培由来と思われる種（国内由来の外来植物検討種）も調査対象に含めた。その結果、牧野植物園に収蔵されている外来植物の標本調査結果と併せ、県内で確認された外来植物は727分類群に及んだ。調査で新たに確認された外来植物は101分類群（国内由来種、国内由来検討種を含む）であった。このうち、カヤツリグサ科とアブラナ科のそれぞれ1種は日本国内で初めて確認された外来植物で、標本調査により両種ともすでに10年以上前に採集されており、定着していることが判明したことから、シナダレトラノハナヒゲとセンジュグンバイナズナと命名、発表した（坂本ら 2018）。

高知県内でこれまで確認された特定外来生物（植物）は9種で、それらはアカウキクサ科アブラ・クリスタータ、サトイモ科ボタンウキクサ、ウリ科アレチウリ、アリノトウグサ科オオフサモ、オオバコ科オオカワデシヤ、キク科のミズヒマワリ、ナルトサワギク、オオキンケイギク、オオハンゴンソウ（ヤエザキハンゴンソウを含む）である。これらの特定外来生物ではオオキンケイギクが53旧市町村で、オオフサモは18旧市町村で分布が確認された。また、生育する市町村数が少ない種においても、高知市新川川に生育するミズヒマワリや芸西村琴ヶ浜に生育するナルトサワギクは、比較的広い範囲に生育していた。

特定外来生物以外の外来植物についても、分布の拡大状況に関する情報が集積された。例えば2008年に初めて侵入が確認されたキク科メリケントキンソウ（岡本 2013）が、今回の野外調査では22旧市町村49地点からサンプルが収集され、主に公園の芝生に生育していた。本種は、瘦果の鋭い刺が皮膚に刺さると怪我をする恐れがあることから注意が必要な外来植物である。また、観賞用や緑化植物として比較的近年に導入されたヒルガオ科イリオモテアサガオが42旧市町村、キツネノマゴ科ヤナギバルレイラソウが43旧市町村で確認されるなど、市街地を中心に急激に分布が拡大している外来植物があることが判明した。そのほか、法面緑化に使用した種子に混入していたと推定され、近年全国各地で報告されているイネ科の大型多年生草本のヨシススキが、調査期間中に初めて確認された。自動車専用道路法面など、10旧市町村11地点に生育していた。

本県で確認された外来植物の導入経路を推定すると、園芸や街路樹の植栽などを含む意図的な導入が6割、飼料や法面緑化資材に混入するなど非意図的な導入が4割であった。また、県内の侵入経路の一例として、海外から輸入された土壌改良有機資材を用いた畑から、高知県新産の外来植物が見出された。それらはアカネ科のマルバフタバムグラやハリフタバモドキ、ヒルガオ科ヒメノアサガオなど世界の熱帯に広く分布する外来植物であった。

「高知県の外来植物2019」は、県内全域で網羅的に外来植物の分布を調査し、市町村ごとにその生育分布の有無をまとめたリストである。本冊子に掲載された外来植物のうち一部ではあるが、在来種にさまざまな悪影響を及ぼし生物多様性を減少させる種や、自然景観を改変したり、農業用水路をふさいだり、花粉などにより身体や健康に被害を及ぼす種など、経済や文化、健康においても実害を与える種が存在する。今後は本冊子を基礎資料として、県内において影響が大きいと推定される侵略的外来種（植物）を抽出し、広く県民へ普及させること、そして必要な各種の施策を講じることによって、地域の生物多様性の保全が図られることを期待する。

2. 高知県の外来植物リスト

凡例

1. ここで扱った外来植物とは、高知県に生育する史前帰化植物 (p. 17 参照) を除く、原産地が国外に由来するすべてのシダ植物と種子植物を対象とした。栽培している植物が管理下から外れて一時的に野生化した種 (逸出種) および国内に自生するが高知県には自生しないと推定されている種 (国内由来の外来種)、高知県に自生する種だが採集品は栽培由来と思われる種 (国内由来の外来植物検討種) も含めた。ここでいう種には種内分類群も含まれる。
2. 高知県立牧野植物園 (MBK) 所蔵の高知県産の外来植物標本および 2016 年 7 月から 2018 年 12 月末まで実施された外来植物調査で収集された外来植物標本並びに種が判断出来る画像データに基づき作成した。
3. 科の配列は、シダ植物は PPG I 分類体系^{*1}、被子植物は APG IV 分類体系^{*2}に従った。各科の種の配列は学名のアルファベット順とし、イネ科はイネ亜科、タケ亜科の順に種を配列した。但し、種内分類群はそれぞれ種の中で基準亜種および基準変種を前に配置した。
4. 種名の後に括弧で別名が記されている種は、括弧内が高知県植物誌 (2009) で用いられた種名である。すべての種について別名が記されているものではない。
5. 種名の後にアスタリスク (*) が記されている種は、分類学的取り扱いについてコメントをリストの最後に記した。
6. 学名は、基本的に米倉浩司・梶田忠 (2003-) 「BG Plants 和名-学名インデックス」 (YList) <http://ylist.info>^{*3} に、YList に掲載されていない種は The Plant List 2013 <http://www.theplantlist.org>^{*3} に準拠した。但し、その他の文献を参考にしたのは、学名の後にアスタリスク (*) をつけてリストの最後に参考文献を示した。
7. 生態系被害リストは、環境省の「我が国の生態系等に被害を及ぼすおそれのある外来種リスト (生態系被害防止外来種リスト)」における各評価区分 (カテゴリー) を該当種に示した。緊急対策外来種は「緊急」、重点対策外来種は「重点」、その他の総合対策外来種は「他」、産業管理外来種は「産業」と記した。
8. 特定外来生物は、特定外来生物による生態系等に係る被害の防止に関する法律 (外来生物法) により特定外来生物に指定された種を◎印で示した。但し、外来アゾラ類はアゾラ・クリスタータのみが指定されている。
9. 世界ワースト 100 は国際自然保護連合 (IUCN) の種の保全委員会が定めた、本来の生育、生息地以外に侵入した外来種の中で、特に生態系や人間活動への影響が大きい生物 100 種「世界の侵略的外来種ワースト 100」で、その該当種を◎印で示した。
10. 日本ワースト 100 は日本生態学会が定めた、日本の外来種の中で特に生態系や人間活動への影響が大きい生物 100 種「日本の侵略的外来種ワースト 100」で、その該当種を◎印で示した。
11. 国内由来の外来種を◎印、国内由来の外来植物検討種を○印で示した。

^{*1}シダ植物系統研究グループ (Pteridophyte Phylogeny Group : 略 PPG) によって新たに構築された分子系統樹に基づくシダ植物と小葉類の新しい分類体系で、2016 年に発表された。

^{*2}被子植物系統研究グループ (Angiosperm Phylogeny Group : 略 APG) によって新たに構築された分子系統樹に基づく被子植物の新しい分類体系。1998 年に初めて発表され、第 4 版が 2016 年に発表された。

^{*3}米倉浩司・梶田忠 (2003-) 「BG Plants 和名-学名インデックス」 (YList) <http://ylist.info> および The Plant List 2013 <http://www.theplantlist.org/> は、2019 年 2 月 27 日に閲覧した。

科名	種名	学名	生態系被害リスト	特定外来生物	世界ワースト100	日本ワースト100	国内由来・検討種	(確認市町村数 旧53市町村中)
イワヒバ科	イヌカタヒバ	Selaginella moellendorffii Hieron.					◎	22
	コンテリクラマゴケ	Selaginella uncinata (Desv. ex Poir.) Spring	他					35
トクサ科	トクサ	Equisetum hyemale L.					◎	12
イノモトソウ科	モエジマシダ	Pteris vittata L.					◎	4
タマシダ科	タマシダ	Nephrolepis cordifolia (L.) C.Presl					○	19
ヒメシダ科	イヌケホシダ	Thelypteris dentata (Forssk.) E.P.St.John					○	15
コウヤワラビ科	コウヤワラビ	Onoclea sensibilis L. var. interrupta Maxim.					◎	1
サンショウモ科	外来アゾラ類 ¹⁾	Azolla spp.	緊急	◎				11
	オオサンショウモ	Salvinia molesta D.S.Mitch.	重点					2
ヒノキ科	コウヨウザン	Cunninghamia lanceolata (Lamb.) Hook.						2
	メタセコイア	Metasequoia glyptostroboides Hu et W.C.Cheng						6
ハゴロモモ科	ハゴロモモ	Cabomba caroliniana A.Gray	重点					3
スイレン科	スイレン属の園芸品種	Nymphaea cv.	重点					1
コショウ科	ウスバスナゴショウ	Peperomia pellucida (L.) Kunth						6
クスノキ科	ニッケイ	Cinnamomum sieboldii Meisn.					◎	13
	アオモジ	Litsea cubeba (Lour.) Pers.					◎	4
サトイモ科	ミズバショウ	Lysichiton camtschatcense (L.) Schott					◎	1
	ボタンウキクサ	Pistia stratiotes L.	緊急	◎		◎		4
	ミジンコウキクサ	Wolffia globosa (Roxb.) Hartog et Plas					◎	1
オモダカ科	サジオモダカ	Alisma plantago-aquatica L. var. orientale Sam.					◎	2
	ミズヒナゲン	Hydrocleys nymphoides (Willd.) Buchenau						4
トチカガミ科	オオカナダモ	Egeria densa Planch.	重点			◎		22
	コカナダモ	Elodea nuttallii (Planch.) St.John	重点			◎		2
	アマノトチカガミ	Limnium laevigatum (Humb. et Bonpl. ex Willd.) Heine	重点					1
ユリズイセン科	ユリズイセン	Alstroemeria pulchella L.f.						20
	アルストロメリア属の園芸品種	Alstroemeria cv.						1
ユリ科	バイモ	Fritillaria thunbergii Miq.						4
	シンテツポウユリ	Lilium ×formolongo Hort.	他					52
	タイワンホトトギス	Tricyrtis formosana Baker					◎	2
	ホトトギス	Tricyrtis hirta (Thunb.) Hook.					○	10
アヤメ科	ヒメヒオウギズイセン	Crococsmia ×crococsmiiflora (Lemoine) N.E.Br.	他					46
	ヒメヒオウギ	Freesia laxa (Thunb.) Goldblatt et J.C.Manning						6
	フリージア属の園芸品種	Freesia cv.						2
	キショウブ	Iris pseudacorus L.	重点			◎		24
	アヤメ	Iris sanguinea Hornem.					○	1
	ルリニワゼキショウ	Sisyrinchium angustifolium Mill.						26
	ニワゼキショウ	Sisyrinchium rosulatum E.P.Bicknell						49
	オオニワゼキショウ	Sisyrinchium sp. ⁴⁾						15
ワスレグサ科	キダチアロエ	Aloe arborescens Mill.						5
	ゼンテイカ	Hemerocallis dumortieri C.Morren var. esculenta (Koidz.) Kitam. ex M.Matsuoka et M.Hotta					◎	1
ヒガンバナ科	アガパンサス・ブラエコクス	Agapanthus praecox Willd.						1
	ラッキョウ	Allium chinense G.Don						27
	ニンニク	Allium sativum L.						2
	ニラ	Allium tuberosum Rottler ex Spreng.						44
	インドハマユウ	Crinum latifolium L.						2
	ハナニラ	Ipheion uniflorum (Graham) Raf.	他					21
	スノーフレーク	Leucojum aestivum L.						3
	シロバナマンジュシャゲ	Lycoris ×albiflora Koidz.						9
	ナツズイセン	Lycoris ×squamigera Maxim.						7
	ショウキズイセン	Lycoris traubii W.Hayw.					○	2
	スイセン	Narcissus tazetta L.						15
	スイセン属の園芸品種	Narcissus cv.						6
	ハタケニラ	Nothoscordum gracile (Dryand.) Stearn						34
	タマスダレ	Zephyranthes candida (Lindl.) Herb.						31
	サフランモドキ	Zephyranthes carinata Herb.						33
キバナサフランモドキ	Zephyranthes citrina Baker						2	
キジカクシ科	アオリユウゼツラン	Agave americana L.	重点					1
	アスパラガス	Asparagus officinalis L.						3
	ハラン (ハラン)	Aspidistra elatior Blume						23
	スズラン	Convallaria majalis L. var. manshurica Kom.					◎	1

科名	種名	学名	生態系被害リスト	特定外来生物	世界ワースト100	日本ワースト100	国内由来・検討種	(確認市町村数 ～旧53市町村中～)
キジカクシ科	オオルリムスカリ	Muscari armeniacum Leichtlin ex Baker						5
	オオアマナ	Ornithogalum umbellatum L.						1
	アツバキミガヨラン	Yucca gloriosa L.	重点					3
ヤシ科	シュロチク	Rhapis humilis Blume						2
	シュロ	Trachycarpus fortunei (Hook.) H. Wendl.	他					25
	トウシュロ	Trachycarpus wagnerianus Hort. ex Becc.	他					1
	コウシュンツクサ	Belosynapsis ciliata (Blume) R.S.Rao						1
ツクサ科	カリシア・レベンス	Callisia repens (Jacq.) L.						2
	カロライナツクサ	Commelina caroliniana Walter						15
	オオボウシバナ	Commelina communis L. var. hortensis Makino						4
	キアノティス・クリスタータ	Cyanotis cristata (L.) D. Don						1
	ブライダルベール	Gibasis pellucida (M. Martens et Galeotti) D.R. Hunt						15
	シマイボクサ	Murdannia loriformis (Hassk.) R.S.Rao et Kammathy					◎	1
	アレチボクサ	Murdannia nudiflora (L.) Brenan						4
	オオトキワツクサ	Tradescantia albiflora Kunth						8
	アンダーソンムラサキツクサ	Tradescantia × andersoniana W. Ludlow et Rohw.						2
	トキワツクサ	Tradescantia fluminensis Vell.	重点					46
	ムラサキツクサ	Tradescantia ohiensis Raf.						3
	ムラサキオオツクサ (ムラサキゴテン)	Tradescantia pallida (Rose) D.R. Hunt						15
トラデスカンティア・シラモンタナ	Tradescantia sillamontana Matuda						4	
オオムラサキツクサ	Tradescantia virginiana L.						3	
ミズアオイ科	ホテイアオイ	Eichhornia crassipes (Mart.) Solms	重点		◎	◎		14
	ナガバミズアオイ	Pontederia cordata L.						2
カンナ科	ハナカンナ	Canna × generalis L.H. Bailey						12
	ダンドク	Canna indica L. var. indica						2
	ムラサキダンドク	Canna indica L. var. warszewiczii (A. Dietr.) Nb. Tanaka						1
ショウガ科	ハナシユクシャ	Hedychium coronarium J. Koenig	他					3
	ミョウガ	Zingiber mioga (Thunb.) Roscoe						27
バイナッブル科	ヨウラクツツアナナス	Billbergia nutans Wendl. ex Regel						1
イグサ科	セイタカクサイ	Juncus interior Wiegand						1
	ニセコウガイゼキショウ (マツカサコウガイゼキショウ)	Juncus marginatus Rostk.						2
カヤツリグサ科	ミノボロスゲ	Carex nubigena D. Don ex Tilloch et Taylor subsp. albata (Boott ex Franch. et Sav.) T. Koyama					○	2
	シュロガヤツリ	Cyperus alternifolius L. subsp. flabelliformis Kük.	重点					14
	ミクリガヤツリ	Cyperus echinatus (L.) A. W. Wood						2
	ホソミキンガヤツリ	Cyperus engelmannii Steud.						10
	メリケンガヤツリ	Cyperus eragrostis Lam.	重点					12
	ショクヨウガヤツリ	Cyperus esculentus L.						14
	ヒメムツオレガヤツリ	Cyperus ferruginescens Boeck.						2
	オオヒメグ	Cyperus kyllingia Endl.					◎	2
シナダレトラノハナヒゲ	Rhynchospora inexpansa (Michx.) Vahl						1	
イネ科	バケヌカボ	Agrostis × fouilladei P. Fourm.						9
	コヌカグサ	Agrostis gigantea Roth	産業					31
	ヌカススキ	Aira caryophyllea L.						17
	ハナヌカススキ	Aira elegantissima Schur						4
	オオズメノテッポウ	Alopecurus pratensis L.						2
	メリケンカルカヤ	Andropogon virginicus L.	他					49
	ハルガヤ	Anthoxanthum odoratum L.	他					9
	マカラスムギ	Avena sativa L.						13
	ホソバツルメヒシバ	Axonopus fissifolius (Raddi) Kuhl.						10
	コバンソウ	Briza maxima L.						32
	ヒメコバンソウ	Briza minor L.						45
	ヤクナガイヌムギ	Bromus carinatus Hook. et Arn.						11
	イヌムギ	Bromus catharticus Vahl						25
	ヒゲナガスズメノチャヒキ	Bromus diandrus Roth						3
	シンクリノイガ	Cenchrus echinatus L.						1
	シマヒゲシバ	Chloris barbata Sw.						2
	アフリカヒゲシバ	Chloris gayana Kunth						3
	オヒゲシバ	Chloris virgata Sw.						2
	ジュズダマ	Coix lacryma-jobi L.						44
	カモガヤ	Dactylis glomerata L.	産業			◎		42

科名	種名	学名	生態系被害リスト	特定外来生物	世界ワースト100	日本ワースト100	国内由来・検討種	(確認市町村数 旧53市町村中)
イネ科	タツノツメガヤ	Dactyloctenium aegyptium (L.) P.Beauv.						7
	コヒメビエ	Echinochloa colona (L.) Link						6
	ヒエ	Echinochloa esculenta (A.Braun) H.Scholz						2
	シナダレスズメガヤ	Eragrostis curvula (Schrad.) Nees	重点			◎		48
	コスズメガヤ	Eragrostis minor Host						29
	カゼクサ属の一種	Eragrostis sp.						1
	チャボウシノシツペイ	Eremochloa ophiuroides (Munro) Hack.						7
	オオウシノケガヤ	Festuca rubra L.						17
	セイヨウウキガヤ	Glyceria occidentalis (Piper) J.C.Nelson						1
	シラゲガヤ	Holcus lanatus L.						8
	ムギクサ	Hordeum murinum L.						1
	ヤバネオオムギ	Hordeum vulgare L. var. distichon (L.) Alefeld						2
	ホウキアゼガヤ	Leptochloa mucronata (Michx.) Kunth						2
	イトアゼガヤ	Leptochloa panicea (Retz.) Ohwi					◎	1
	ネズミムギ	Lolium multiflorum Lam.	産業					36
	ホソムギ	Lolium perenne L.	産業					30
	ボウムギ	Lolium rigidum Gaudin						3
	ルビーガヤ	Melinis repens (Willd.) Zizka						2
	ハナクサキビ	Panicum capillare L.						1
	オオクサキビ	Panicum dichotomiflorum Michx.	他					40
	ニコゲヌカキビ	Panicum lanuginosum Elliot **4						3
	ギネアキビ	Panicum maximum Jacq.	産業					3
	キビ	Panicum miliaceum L.						2
	ホウキヌカキビ	Panicum scoparium Lam. **4						7
	シマスズメノヒエ	Paspalum dilatatum Poir.	他					48
	キシウスズメノヒエ	Paspalum distichum L. var. distichum	他					22
	チクゴスズメノヒエ	Paspalum distichum L. var. indutum Shinnars	重点					2
	アメリカスズメノヒエ	Paspalum notatum Flügg.	産業					36
	タチスズメノヒエ	Paspalum urvillei Steud.	他					49
	ベニセツム・セタケウム	Pennisetum setaceum (Forssk.) Chiov.						1
	カナリークサヨシ	Phalaris canariensis L.						3
	セトガヤモドキ	Phalaris paradoxa L.						1
	オオアワガエリ	Phleum pratense L.	産業					10
	コイチゴツナギ	Poa compressa L.						3
	ナガハグサ	Poa pratensis L. subsp. pratensis						10
	ホソバナナガハグサ	Poa pratensis L. subsp. angustifolia (L.) Lejeune						13
	ミスジナガハグサ	Poa pratensis L. subsp. irrigata (Lindm.) H.Lindb.						16
	オオスズメノカタビラ	Poa trivialis L. subsp. trivialis						20
	タマオオスズメノカタビラ	Poa trivialis L. subsp. sylvicola (Guss.) H.Lindb.						5
	ツノアイアシ	Rottboellia cochinchinensis (Lour.) Clayton						1
	ヨシヌスキ	Saccharum arundinaceum Retz.	重点					10
	ワセオバナ	Saccharum spontaneum L. var. arenicola (Ohwi) Ohwi					◎	1
オニウシノケガヤ	Schedonorus phoenix (Scop.) Holub	産業				◎	45	
ヒロハノウシノケガヤ	Schedonorus pratensis (Huds.) P.Beauv.						7	
ライムギ	Secale cereale L.						3	
アワ	Setaria italica (L.) P.Beauv.						1	
ザラツキエノコ	Setaria verticillata (L.) P.Beauv.						2	
モロコシ	Sorghum bicolor (L.) Moench						5	
セイバンモロコシ	Sorghum propinquum (Kunth) Hitchc.	他					30	
イヌシバ	Stenotaphrum secundatum (Walter) Kuntze						2	
コムギ	Triticum aestivum L.						2	
イヌナギナタガヤ	Vulpia bromoides (L.) Gray						15	
ナギナタガヤ	Vulpia myuros (L.) C.C.Gmel. var. myuros	産業					40	
オオナギナタガヤ	Vulpia myuros (L.) C.C.Gmel. var. megalura (Nutt.) Rydb.						8	
ムラサキナギナタガヤ	Vulpia octiflora (Walter) Rydb.						26	
コウシュンシバ	Zoysia matrella (L.) Merr.					◎	1	
イネ科タケ亜科	ホウライテク	Bambusa multiplex (Lour.) Raeusch. ex J.A. et J.H.Schult.						24
	カンテク	Chimonobambusa marmorata (Mitford) Makino						5
	シホウテク	Chimonobambusa quadrangularis (Franceschi) Makino						17
	ホテイテク	Phyllostachys aurea Carrière ex A. et C.Rivière						10

科名	種名	学名	生態系被害リスト	特定外来生物	世界ワースト100	日本ワースト100	国内由来・検討種	確認市町村数 (旧53市町村中)
イネ科タケ亜科	モウソウテク	Phyllostachys edulis (Carrière) Houz.	産業					27
	クロテク	Phyllostachys nigra (Lodd. ex Loud.) Munro var. nigra						9
	ハチク	Phyllostachys nigra (Lodd. ex Loud.) Munro var. henonis (Bean ex Mitford) Stapf ex Rendle	産業					29
	マダケ	Phyllostachys reticulata (Rupr.) K.Koch	産業					23
	キンメイテク	Phyllostachys sulphurea (Carrière) A. et C.Rivière						1
	チマキザサ	Sasa palmata (Lat.-Marl. ex Burb.) E.G.Camus					◎	5
	クマザサ	Sasa veitchii (Carrière) Rehder					◎	8
	オカメザサ	Shibataea kumasaca (Zoll. ex Steud.) Nakai						25
	トウテク	Sinobambusa tootsik (Makino) Makino ex Nakai						3
ケシ科	シマキケマン	Corydalis balansae Prain					◎	1
	シラユキゲシ	Eomecon chionantha Hance						12
	ハナビシソウ	Eschscholzia californica Cham.						1
	カラクサケマン	Fumaria officinalis L.						7
	ナガミヒナゲシ	Papaver dubium L.						26
	オニゲシ	Papaver orientale L.						1
	アツミゲシ	Papaver somniferum L. subsp. setigerum (DC.) Arcang.	他					9
メギ科	ホソバヒイラギナンテン	Berberis fortunei Lindl.						3
キンボウゲ科	シュウメイギク	Anemone hupehensis (Lemoine) Lemoine var. japonica (Thunb.) Bowles et Stearn						21
	キクバオウレン	Coptis japonica (Thunb.) Makino var. anemonifolia (Siebold et Zucc.) H.Ohba					◎	1
	セリバオウレン	Coptis japonica (Thunb.) Makino var. major (Miq.) Satake					○	9
	セリバヒエンソウ	Delphinium anthriscifolium Hance						1
	キクザキリュウキンカ	Ficaria verna Huds.						2
	クロタネソウ	Nigella damascena L.						1
	トゲミノキツネノボタン	Ranunculus muricatus L.						7
	ハイキンボウゲ	Ranunculus repens L.						1
	イボミキンボウゲ	Ranunculus sardous Crantz						8
ハス科	ハス	Nelumbo nucifera Gaertn.						1
ボタン科	シャクヤク	Paeonia lactiflora Pall. var. trichocarpa (Bunge) Stearn						1
フウ科	フウ	Liquidambar formosana Hance						4
マンサク科	ベニバナトキワマンサク	Loropetalum chinense var. rubrum Yieh						1
ユキノシタ科	ヒマラヤユキノシタ	Bergenia stracheyi (Hook.f. et Thomson) Engl.						2
ベンケイソウ科	グラプトベタルム・バラグアイエンセ	Graptopetalum paraguayense (N.E.Br.) E.Walther						2
	コダカラベンケイ×キンチョウ	Kalanchoe daigremontiana Raym.-Hamet et Perrier × K. tubiflora (Harvey) Raym.-Hamet						3
	セイロンベンケイ	Kalanchoe pinnata (L.f.) Pers.	重点					1
	キンチョウ	Kalanchoe tubiflora (Harvey) Raym.-Hamet						8
	オカタイトゴメ	Sedum japonicum Siebold ex Miq. subsp. oryzifolium (Makino) H.Ohba var. pumilum (H.Ohba) H.Ohba						12
	メキシコマンネングサ	Sedum mexicanum Britton						50
	シンジュボシマンネングサ	Sedum pallidum M.Bieb. var. bithynicum (Boiss.) D.F.Chamb.						4
	ツルマンネングサ	Sedum sarmentosum Bunge						17
	ヨコハママンネングサ	Sedum sp.*4						12
アリトウゲサ科	オオフサモ	Myriophyllum aquaticum (Vell.) Veldc.	緊急	◎		◎		18
マメ科	エダウテクサネム	Aeschynomene americana L.						2
	ラフ・チェインビー	Alysicarpus rugosus (Willd.) DC.						1
	ササハギ	Alysicarpus vaginalis (L.) DC.					◎	1
	イタチハギ	Amorpha fruticosa L.	重点			◎		38
	ゲンゲ	Astragalus sinicus L.						49
	ハナハギ	Campylotropis macrocarpa (Bunge) Rehder						2
	ムレスズメ	Caragana sinica (Buc'hoz) Rehder						1
	コガネタヌキマメ	Crotalaria assamica Benth.						10
	サンヘンブ	Crotalaria juncea L.						2
	エニシダ	Cytisus scoparius (L.) Link	他					2
	ハイクサネム	Desmanthus illinoensis (Michx.) MacMill. ex B.L.Rob. et Fernald						1
	イリノイヌスピトハギ	Desmodium illinoense A.Gray						1
	アレチヌスピトハギ	Desmodium paniculatum (L.) DC.	他					36
	ムラサキヌスピトハギ	Desmodium tortuosum (Sw.) DC.						1
	ハイマキエハギ	Desmodium triflorum (L.) DC.					◎	1
	キダチコマツナギ	Indigofera bungeana Walp.						27
オクシモハギ	Lespedeza davidii Franch.						1	

科名	種名	学名	生態系被害書リスト	特定外来生物	世界ワースト100	日本ワースト100	国内由来・検討種	確認市町村数 (旧53市町村中)
マメ科	タイワンハギ	Lespedeza thunbergii (DC.) Nakai subsp. formosa (Vogel) H. Ohashi						2
	セイヨウミヤコグサ	Lotus corniculatus L.						7
	ナンバンアカバナアズキ	Macroptilium lathyroides (L.) Urb.						4
	コメツブウマゴヤシ	Medicago lupulina L.						32
	コウマゴヤシ	Medicago minima (L.) Bartal.						1
	ウマゴヤシ	Medicago polymorpha L.						34
	ムラサキウマゴヤシ	Medicago sativa L.						1
	コシナガワハギ	Melilotus indicus (L.) All.						4
	シロバナシナガワハギ	Melilotus officinalis (L.) Pall. subsp. aibus (Medik.) H. Ohashi et Tateishi						2
	シナガワハギ	Melilotus officinalis (L.) Pall. subsp. suaveolens (Ledeb.) H. Ohashi						1
	オジギソウ	Mimosa pudica L.						1
	インゲン	Phaseolus vulgaris L.						1
	ハリエンジュ	Robinia pseudoacacia L.		産業		◎		8
	ミヤコグサモドキ	Rothia indica (L.) Druce						2
	エビスグサ	Senna obtusifolia (L.) H.S. Irwin et Barneby						29
	クサセンナ	Senna occidentalis (L.) Link						7
	コバノセンナ	Senna pendula (Humb. et Bonpl. ex Willd.) H.S. Irwin et Barneby						2
	オオバノセンナ	Senna sophera (L.) Roxb.						1
	ナンバンクサフジ	Tephrosia purpurea (L.) Pers.						1
	クスダマツメクサ	Trifolium campestre Schreb.						9
	コメツブツメクサ	Trifolium dubium Sibth.						51
	ダンゴツメクサ	Trifolium glomeratum L.						1
	ベニバナツメクサ	Trifolium incarnatum L.						4
	ムラサキツメクサ	Trifolium pratense L.						24
	シロツメクサ	Trifolium repens L.						52
	オオヤハズエンドウ	Vicia sativa L.						4
	ナヨクサフジ	Vicia villosa Roth subsp. varia (Host) Corb.		産業				11
アズキ	Vigna angularis (Willd.) Ohwi et H. Ohashi						2	
ヤエナリ	Vigna radiata (L.) Wilczek						1	
ササゲ	Vigna unguiculata (L.) Walp.						7	
バラ科	クサボケ	Chaenomeles japonica (Thunb.) Lindl. ex Spach					◎	2
	ベニシタン	Cotoneaster horizontalis Decne.						4
	シモツケソウ	Filipendula multijuga Maxim.					○	4
	オランダイチゴ	Fragaria ×ananassa Duchesne ex Rozier						5
	オキジムシロ	Potentilla supina L.						1
	オオシマザクラ	Prunus speciosa (Koidz.) Nakai ^{*5}					◎	13
	タチバナモドキ	Pyracantha angustifolia (Franch.) C.K. Schneid.		他				5
	トキワサンザシ	Pyracantha coccinea M. Roem.		他				21
	カザンデマリ	Pyracantha crenulata (D. Don) M. Roem.						10
	ナニワイバラ	Rosa laevigata Michx.						9
	セイヨウヤブイチゴ	Rubus armeniacus Focke						4
	オキナフバライチゴ	Rubus okinawensis Koidz.					○	3
	ユキヤナギ	Spiraea thunbergii Siebold ex Blume						13
グミ科	ダイオウグミ	Elaeagnus multiflora Thunb. var. gigantea Araki						1
	トウグミ	Elaeagnus multiflora Thunb. var. hortensis (Maxim.) Servett.					◎	11
クワ科	クワ	Broussonetia kazinoki Sieb.					42	
イラクサ科	ナンバンカラムシ	Boehmeria nivea (L.) Gaudich.						37
	カベイラクサ	Parietaria judaica L.						2
	コゴメミズ	Pilea microphylla (L.) Liebm.		重点				18
ブナ科	アベマキ	Quercus variabilis Blume				○	4	
クルミ科	シナサワグルミ	Pterocarya stenoptera C. DC.					3	
カバノキ科	オオバヤシャブシ	Alnus sieboldiana Matsum.				◎	33	
ウリ科	ヘチマ	Luffa aegyptica Mill.						1
	ニガウリ	Momordica charantia L.						1
	サンゴジュズズメウリ	Mukia maderaspatana (L.) M. Roem.					◎	1
	ハヤトウリ	Sechium edule (Jacq.) Sw.						18
	アレチウリ	Sicyos angulatus L.		緊急	◎	◎		4
シュウカイドウ科	シキザキベゴニア	Begonia cucullata Willd.						10
	シュウカイドウ	Begonia grandis Dryand.						21
カタバミ科	イモカタバミ	Oxalis articulata Savigny					22	

科名	種名	学名	生態系被害リスト	特定外来生物	世界ワースト100	日本ワースト100	国内由来・検討種	(確認市町村数 -旧53市町村中)
カタバミ科	ハナカタバミ	<i>Oxalis bowiei</i> Herb.						10
	ベニカタバミ	<i>Oxalis braziliensis</i> Lodd. ex Knowles et Westcott						9
	ムラサキカタバミ	<i>Oxalis debilis</i> Kunth subsp. <i>corymbosa</i> (DC.) Lourteig						53
	オッタチカタバミ	<i>Oxalis dillenii</i> Jacq.						50
	オオキバナカタバミ	<i>Oxalis pes-caprae</i> L.	他					15
	フヨウカタバミ	<i>Oxalis purpurea</i> L.						5
	インカノカタバミ	<i>Oxalis triangularis</i> A.St.-Hil.						5
トウダイグサ科	オオバベニガシフ	<i>Alchornea davidii</i> Franch.						3
	シマニシキソウ	<i>Chamaesyce hirta</i> (L.) Millsp.					◎	13
	コニシキソウ	<i>Chamaesyce maculata</i> (L.) Small						51
	オオニシキソウ	<i>Chamaesyce nutans</i> (Lag.) Small						52
	ニセシマニシキソウ	<i>Chamaesyce ophthalmica</i> (Pers.) D.G.Burch **						4
	ハイニシキソウ	<i>Chamaesyce prostrata</i> (Aiton) Small						26
	アレチニシキソウ	<i>Chamaesyce</i> sp. aff. <i>prostrata</i> (Aiton) Small						5
	ショウジョウソウ	<i>Euphorbia cyathophora</i> Murray						31
	ショウジョウソウモドキ	<i>Euphorbia heterophylla</i> L.						3
	ホルトソウ	<i>Euphorbia lathyris</i> L.						3
	ハツユキソウ	<i>Euphorbia marginata</i> Pursh						1
	チャボタイゲキ	<i>Euphorbia peplus</i> L.						1
	ナンキンハゼ	<i>Triadica sebifera</i> (L.) Small	他					37
オオアブラギリ	<i>Vernicia fordii</i> (Hemsl.) Airy Shaw						24	
コミカンソウ科	アカギ	<i>Bischofia javanica</i> Blume	緊急		◎	◎		3
	オガサワラコミカンソウ	<i>Phyllanthus debilis</i> Klein ex Willd.						1
	ナガエコミカンソウ	<i>Phyllanthus tenellus</i> Roxb.						24
トケイソウ科	トケイソウ	<i>Passiflora caerulea</i> L.					4	
ヤナギ科	シダレヤナギ	<i>Salix babylonica</i> L.						6
	コリヤナギ	<i>Salix koriyanagi</i> Kimura ex Goertz						5
	キヌヤナギ	<i>Salix schwerinii</i> E.L. Wolf. 'Kinuyanagi'						2
スミレ科	ツクシスミレ	<i>Viola diffusa</i> Ging.					◎	5
	アメリカスミレサイシン	<i>Viola sororia</i> Willd.						5
	サンシキスミレ	<i>Viola tricolor</i> L.						14
アマ科	キバナノマツバニンジン	<i>Linum medium</i> (Planch.) Britton						1
	キバナアマ	<i>Reinwardtia indica</i> Dumort.						1
オトギリソウ科	コボウズオトギリ	<i>Hypericum androsaemum</i> L.						1
	ビヨウヤナギ	<i>Hypericum monogynum</i> L.						3
	キンシバイ	<i>Hypericum patulum</i> Thunb.						14
	セイヨウオトギリ	<i>Hypericum perforatum</i> L. subsp. <i>perforatum</i>						8
	コゴメバオトギリ	<i>Hypericum perforatum</i> L. subsp. <i>chinense</i> N.Robson						1
フウロソウ科	オランダフウロ	<i>Erodium cicutarium</i> (L.) L'Hér.						2
	アメリカフウロ	<i>Geranium carolinianum</i> L.						52
	ヤサカフウロ	<i>Geranium purpureum</i> Vill.						1
	ヒメフウロ	<i>Geranium robertianum</i> L.					○	11
ミソハギ科	ナンゴクヒメミソハギ	<i>Ammannia auriculata</i> Willd.						3
	シマミソハギ	<i>Ammannia baccifera</i> L.						4
	ホソバヒメミソハギ	<i>Ammannia coccinea</i> Rottb.						38
	サルズベリ	<i>Lagerstroemia indica</i> L.						6
アカバナ科	ヤマモモソウ	<i>Gaura lindheimeri</i> Engelm. et A.Gray						5
	ヒレタゴボウ	<i>Ludwigia decurrens</i> Walter						39
	セイヨウミズユキノシタ	<i>Ludwigia palustris</i> (L.) Eil.						1
	メマツヨイグサ	<i>Oenothera biennis</i> L.						41
	オオマツヨイグサ	<i>Oenothera glazioviana</i> Micheli						13
	コマツヨイグサ	<i>Oenothera laciniata</i> Hill	重点					52
	ミズリーマツヨイグサ	<i>Oenothera macrocarpa</i> Pursh						1
	ユウゲシヨウ	<i>Oenothera rosea</i> L'Hér. ex Aiton						48
	ヒルザキツキミソウ	<i>Oenothera speciosa</i> Nutt.						41
	マツヨイグサ	<i>Oenothera stricta</i> Ledeb. ex Link						31
ムクロジ科	フウセンカズラ	<i>Cardiospermum halicacabum</i> L.						10
ニガキ科	ニワウルシ	<i>Ailanthus altissima</i> (Mill.) Swingle	重点					10
アオイ科	タカサゴイチビ	<i>Abutilon indicum</i> (L.) Sweet						2
	ウキツリボク	<i>Abutilon megapotamicum</i> A.St.Hil. et Naudin						5

科名	種名	学名	生態系被害書リスト	特定外来生物	世界ワースト100	日本ワースト100	国内由来・検討種	(確認市町村数 ～旧53市町村中～)
アオイ科	イチビ	Abutilon theophrasti Medik.				◎		12
	タチアオイ	Alcea rosea L.						4
	タイワンツナソ	Corchorus olitorius L.						6
	モミジアオイ	Hibiscus coccineus Walter						1
	フヨウ	Hibiscus mutabilis L.	他					24
	アカバナトゲアオイ	Hibiscus radiatus Cav.						2
	ムクゲ	Hibiscus syriacus L.						4
	ギンセンカ	Hibiscus trionum L.						4
	ゼニアオイ	Malva mauritiana L.						1
	ゼニバアオイ	Malva neglecta Wallr.						5
	ミナミフランスアオイ	Malva nicaeensis All.						1
	ウサギアオイ	Malva parviflora L.						6
	エノキアオイ	Malvastrum coromandelianum (L.) Garcke						5
	マルバストルム・ラテリティウム	Malvastrum lateritium G. Nicholson						2
	ノジアアオイ	Melochia corchorifolia L.					○	22
	ヤノネボンテンカ	Pavonia hastata Cav.						22
	キンゴジカ	Sida rhombifolia L.					◎	23
	アメリカキンゴジカ	Sida spinosa L.						28
	カジノハラセンソウ	Triumfetta rhomboidea Jacq.					◎	1
	ボンテンカ	Urena lobata L. subsp. sinuata (L.) Borss. Waalk					○	1
フウチョウソウ科	アフリカフウチョウソウ	Cleome rutidosperma DC.						6
	セイヨウフウチョウソウ	Tarenaya hassleriana (Chodat) Iltis						8
アブラナ科	ハルザキヤマガラシ	Barbarea vulgaris R.Br.	他		◎			5
	カラシナ	Brassica juncea (L.) Czern.	他					10
	セイヨウアブラナ	Brassica napus L.						45
	ハボタン	Brassica oleracea L. var. acephala DC. f. tricolor Hort.						1
	ミチタネツケバナ	Cardamine hirsuta L.						27
	オハツキガラシ	Erucastrum gallicum (Willd.) O.E.Schulz						1
	エソズシロ	Erysimum cheiranthoides L.						1
	ヒメムラサキハナナ	Ionopsidium acaule Rchb.						1
	キレハママゲンバイナズナ	Lepidium bonariense L.						2
	カラクサナズナ (カラクサガラシ)	Lepidium didymum L.						12
	センジュゲンバイナズナ	Lepidium heterophyllum Benth.						1
	ママゲンバイナズナ	Lepidium virginicum L.						45
	ゴウダソウ	Lunaria annua L.						1
	オランダガラシ	Nasturtium officinale R.Br.	重点					38
	ムラサキオランダガラシ	Nasturtium ×sterile (Airy Shaw) Oefelein						1
	ショカツサイ	Orychophragmus violaceus (L.) O.E.Schulz						36
	セイヨウノダイコン	Raphanus raphanistrum L.						3
	ダイコン	Raphanus sativus L. var. hortensis Backer						2
	ハマダイコン	Raphanus sativus L. var. hortensis Backer f. raphanistroides Makino						23
	キレハイスガラシ	Rorippa sylvestris (L.) Besser						1
シロガラシ	Sinapis alba L.						1	
ケノハラガラシ	Sinapis arvensis L. var. orientalis (L.) W.D.J.Koch et Ziz						1	
カキネガラシ	Sisymbrium officinale (L.) Scop.						2	
イヌカキネガラシ	Sisymbrium orientale L.						2	
ゲンバイナズナ	Thlaspi arvense L.					○	3	
イソマツ科	ルリマツリ	Plumbago auriculata Lam.						1
タデ科	シャクチリソバ	Fagopyrum dibotrys (D.Don) H.Hara	他					11
	ソバ	Fagopyrum esculentum Moench						10
	ソバカズラ	Fallopia convolvulus (L.) Á.Löve						1
	ツルドクダミ	Fallopia multiflora (Thunb.) Haraldson	他					9
	オオイタドリ	Fallopia sachalinensis (F.Schmidt) Ronse Decr.					◎	8
	ヒメツルソバ	Persicaria capitata (Buch.-Ham. ex D.Don) H.Gross	他					52
	ベルシカリア・ミクロケファラ	Persicaria microcephala (D. Don) H.Gross						2
	オオケタデ	Persicaria orientalis (L.) Spach						8
	ニオイタデ	Persicaria viscosa (Buch.-Ham. ex D.Don) H.Gross ex T.Mori						1
	ヒメスイバ	Rumex acetosella L. subsp. pyrenaicus (Pourret ex Lapeyr.) Akeroyd	他					18
	アレチギンギシ	Rumex conglomeratus Murray						45
	ナガバギンギシ	Rumex crispus L.	他					22

科名	種名	学名	生態系被害 リスト	特定外来 生物	世界ワースト 100	日本ワースト 100	国内由来・ 検討種	確認市町村数 (旧53市町村中)
タデ科	エゾノギシギシ	Rumex obtusifolius L.	他					24
	ルメクス・ブルケル・ウッドシ	Rumex pulcher L. subsp. woodsii (De Not.) Arcang.						1
モウセンゴケ科	ツルギバモウセンゴケ	Drosera adelaef F.J.Muell.						1
	イトバモウセンゴケ	Drosera filiformis Raf.						1
	ヨツマタモウセンゴケ	Drosera pedata Pers.						1
ナデシコ科	オオヤマフスマ	Arenaria lateriflora L.					○	4
	オランダミミナグサ	Cerastium glomeratum Thuill.						52
	ノハラナデシコ	Dianthus armeria L.						3
	ハマナデシコ	Dianthus japonicus Thunb.					○	22
	ムシトリナデシコ	Silene armeria L.	他					47
	スイセンノウ	Silene coronaria (L.) Clairv.						2
	カッコウセンノウ	Silene flos-cuculi (L.) Greuter et Burdet						1
	シロバナマンテマ	Silene gallica L. var. gallica						13
	マンテマ	Silene gallica L. var. quinquevulnera (L.) W.D.J.Koch	他					4
	マツヨイセンノウ	Silene latifolia Poir. subsp. alba (Mill.) Greuter et Burdet						1
	サクラマンテマ	Silene pendula L.						3
	ノハラツメクサ	Spergularia arvensis L.						15
	ウシオハナツメクサ	Spergularia bocconii (Scheele) Foucaud ex Merino						1
カラフトホソバハコベ	Stellaria graminea L.						1	
ヒユ科	ケイノコヅチ	Achyranthes aspera L.					◎	1
	ホソバツルノゲイトウ	Alternanthera denticulata R.Br.						28
	アルテルナンテラ・ポリゴノイデス	Alternanthera polygonoides (L.) R.Br. ex Sweet						1
	ツルノゲイトウ	Alternanthera sessilis (L.) R.Br. ex DC.						41
	ツルノゲイトウ属の一種	Alternanthera sp.						1
	スギモリゲイトウ	Amaranthus cruentus L.						3
	ハリビユモドキ	Amaranthus dubius Mart. ex Thell.						1
	ホソアオゲイトウ	Amaranthus hybridus L.						31
	オオホナガアオゲイトウ	Amaranthus palmeri S.Watson						1
	ホナガアオゲイトウ (イガホビユ)	Amaranthus powellii S.Watson						3
	アオゲイトウ	Amaranthus retroflexus L.						1
	ハリビユ	Amaranthus spinosus L.						7
	ホナガイヌビユ	Amaranthus viridis L.						34
	ホコガタアカザ	Atriplex prostrata Boucher ex DC.	他					1
	ホウキギ	Bassia scoparia (L.) A.J.Scott						2
	ノゲイトウ	Celosia argentea L.						23
	ケイトウ	Celosia cristata L.						31
	アカザ	Chenopodium album L. var. centrorubrum Makino						10
	アritaソウ	Dysphania ambrosioides (L.) Mosyakin et Clemants						43
	アメリカアritaソウ	Dysphania anthelmintica (L.) Mosyakin et Clemants						3
センニチノゲイトウ	Gomphrena celosioides Mart.						4	
アメリカセンニチコウ	Gomphrena haageana Klotzsch						13	
ハマミズナ科	カルボプロツス・キレンシス	Carpobrotus chilensis (Molina) N.E.Br.						1
	マツバギク	Lampranthus spectabilis (Haw.) N.E.Br.						5
ヤマゴボウ科	ヨウシュヤマゴボウ	Phytolacca americana L.						40
	ジュズサンゴ	Rivina humilis L.	他					1
オシロイバナ科	タチナハカノソウ	Boerhavia erecta L.						1
	オシロイバナ	Mirabilis jalapa L.						43
ザクロソウ科	クルマバザクロソウ	Mollugo verticillata L.					○	10
ツルムラサキ科	アカザカズラ	Anredera cordifolia (Ten.) Steenis						1
ハゼラン科	ハゼラン	Talinum paniculatum (Jacq.) Gaertn.						49
スベリヒユ科	ハナスベリヒユ	Portulaca oleracea L. × P. pilosa L. subsp. grandiflora (Hook.) R.Geosink						3
	ヒメマツバボタン	Portulaca pilosa L.	重点					24
サボテン科	ウチワサボテン属*2	Opuntia spp.	重点					18
ツリフネソウ科	ホウセンカ	Impatiens balsamina L.						9
	アフリカホウセンカ	Impatiens walleriana Hook.f.	重点					4
ハナシノブ科	シバザクラ	Phlox subulata L.						3
サクラソウ科	アカバナハリハコベ	Anagallis arvensis L.						2
	クサレダマ	Lysimachia vulgaris L. var. davurica (Ledeb.) R.Knuth					○	1
	オトメザクラ	Primula malacoides Franch.						2
	サクラソウ属の園芸品種	Primula cv.						1

科名	種名	学名	生態系被害リスト	特定外来生物	世界ワースト100	日本ワースト100	国内由来・検討種	(確認市町村数 旧53市町村中)
ツバキ科	チャノキ	Camellia sinensis (L.) Kuntze						42
マタタビ科	オニマタタビ(キウイ)	Actinidia chinensis Planch.	産業					11
トチュウ科	トチュウ	Eucommia ulmoides Oliv.						2
アカネ科	オオフトバムグラ	Diodia teres Walter	他					12
	メリケンムグラ	Diodia virginiana L.						13
	ハリフタバモドキ	Mitracarpus hirtus (L.) DC.						1
	タマザキフタバムグラ	Oldenlandia corymbosa L.						12
	ブラジルハシカグサモドキ	Richardia brasiliensis Gomez						2
	ハシカグサモドキ	Richardia scabra L.						8
	ハナヤエムグラ	Sherardia arvensis L.						4
	ヒロハフタバムグラ	Spermacoce alata Aubl.						1
	マルバフタバムグラ	Spermacoce prostrata Aubl.						1
	ナガバハリフタバ	Spermacoce remota Lam.						1
ゲルセミウム科	カロライナジャスミン	Gelsemium sempervirens (L.) W.T.Aiton						1
キョウチクトウ科	トウワタ	Asclepias curassavica L.						15
	ニチニチソウ	Catharanthus roseus (L.) G.Don						4
	フウセントウワタ	Gomphocarpus physocarpus E.Mey.						8
	キョウチクトウ	Nerium oleander L. var. indicum (Mill.) O.Deg. et Greenwell						3
	ツルニチニチソウ	Vinca major L.	重点					43
ムラサキ科	ルリチンヤ(ルリジサ)	Borago officinalis L.						1
	コンフリー	Symphytum ×uplandicum Nyman						3
ヒルガオ科	セイヨウヒルガオ	Convolvulus arvensis L.						1
	アメリカネナシカズラ	Cuscuta campestris Yuncker	他					36
	サツマイモ	Ipomoea batatas (L.) Poir.						2
	マルババルコウ	Ipomoea coccinea L.						45
	アメリカアサガオ	Ipomoea hederacea Jacq. var. hederacea						17
	マルバアメリカアサガオ	Ipomoea hederacea Jacq. var. integruscula A.Gray						22
	マメアサガオ	Ipomoea lacunosa L.						37
	モミジルコウ	Ipomoea ×multifida (Raf.) Shinnars						2
	アサガオ	Ipomoea nil (L.) Roth						40
	ヒメノアサガオ	Ipomoea obscura (L.) Ker Gawl.						1
	キクザアサガオ	Ipomoea pes-tigridis L.						2
	マルバアサガオ	Ipomoea purpurea (L.) Roth						22
	ルコウソウ	Ipomoea quamoclit L.						22
	メキシコアサガオ	Ipomoea trifida (Kunth) G.Don						24
	ホシアサガオ	Ipomoea triloba L.	他					39
	ハリアサガオ	Ipomoea turbinata Lag.						1
	イリオモテアサガオ	Ipomoea sp.*5	重点					42
	オキナアサガオ	Jacquemontia tamnifolia (L.) Griseb.						1
	メレミア・クインクエフォリア	Merremia quinquefolia (L.) Hallier f.						1
フウセンアサガオ	Operculina turpethum (L.) Silva Manso						1	
フウリンユキアサガオ(アウユキヒルガオ)	Porana racemosa Roxb.						2	
ナス科	オオバナチョウセンアサガオ	Brugmansia suaveolens (Humb. et Bonpl. ex Willd.) Sweet	他					3
	ベニチョウジ	Cestrum elegans (Brongn.) Schtdl.						1
	ヨウシュチョウセンアサガオ	Datura stramonium L.	他					1
	トマト	Lycopersicon esculentum Mill.						4
	オオセンナリ	Nicandra physalodes (L.) Gaertn.						3
	ギンバイソウ	Nierembergia rivularis Miers						1
	ペチュニア	Petunia ×hybrida (Hook.f.) Vilm.						4
	フウリンホオズキ	Physalis acutifolia (Miers) Sandw.						1
	ホオズキ	Physalis alkekengi L. var. franchetii (Mast.) Makino						6
	ヒロハフウリンホオズキ	Physalis angulata L. var. angulata						37
	ホソバフウリンホオズキ	Physalis angulata L. var. lanceifolia (Nees) Waterf.						6
	ヒメセンナリホオズキ	Physalis pubescens L.						9
	ハコベホオズキ	Salpichroa origanifolia (Lam.) Baill.						1
	テリミノイヌホオズキ	Solanum americanum Mill.						29
	キンギンナスビ	Solanum capsicoides All.						5
	ウルナスビ	Solanum carolinense L.						10
	オオイヌホオズキ	Solanum nigrescens M.Martens et Galeotti						49
	タマサンゴ	Solanum pseudocapsicum L.						8

科名	種名	学名	生態系被害リスト	特定外来生物	世界ワースト100	日本ワースト100	国内由来・検討種	確認市町村数 (旧53市町村中)	
ナス科	アメリカイヌホオズキ	<i>Solanum ptychanthum</i> Dunal						9	
	ハリナスビ	<i>Solanum sisymbriifolium</i> Lam.						1	
モクセイ科	シマトネリコ	<i>Fraxinus griffithii</i> C.B.Clarke					◎	6	
	ハゴロモジャスミン	<i>Jasminum polyanthum</i> Franch.						7	
	トウネズミモチ	<i>Ligustrum lucidum</i> Aiton	重点					8	
オオバコ科	ウキアゼナ	<i>Bacopa rotundifolia</i> (Michx.) Wettst.	他					1	
	アメリカアワゴケ	<i>Callitriche terrestris</i> Raf.						3	
	ツタバウンラン	<i>Cymbalaria muralis</i> P.Gaertn., B.Mey. et Scherb.						26	
	ジギタリス	<i>Digitalis purpurea</i> L.						1	
	イワカラクサ	<i>Erinus alpinus</i> L.						1	
	ムラサキウンラン	<i>Linaria bipartita</i> (Vent.) Willd.						11	
	ホンバウンラン	<i>Linaria vulgaris</i> Mill.						3	
	キバナオトメアゼナ	<i>Mecardonia procumbens</i> (Mill.) Small						1	
	マツバウンラン	<i>Nuttallanthus canadensis</i> (L.) D.A.Sutton						47	
	ヘラオオバコ	<i>Plantago lanceolata</i> L.						14	
	セイヨウオオバコ	<i>Plantago major</i> L.						1	
	ツボミオオバコ	<i>Plantago virginica</i> L.						49	
	エゾノカワヂシャ	<i>Veronica americana</i> (Raf.) Schwein. ex Benth.						1	
	オオカワヂシャ	<i>Veronica anagallis-aquatica</i> L.	緊急 ◎					2	
タチヌノフグリ	<i>Veronica arvensis</i> L.						53		
フラスパソウ	<i>Veronica hederifolia</i> L.						35		
オオイヌノフグリ	<i>Veronica persica</i> Poir.						53		
コテンククワガタ	<i>Veronica serpyllifolia</i> L.						4		
ゴマノハグサ科	フサフジウツギ	<i>Buddleja davidii</i> Franch.	重点					9	
	モウズイカ	<i>Verbascum blattaria</i> L.						1	
	ビロードモウズイカ	<i>Verbascum thapsus</i> L.						9	
アゼナ科	スズメトウガラシモドキ	<i>Lindernia ciliata</i> (Colsm.) Pennell					◎	1	
	タケトアゼナ	<i>Lindernia dubia</i> (L.) Pennell subsp. <i>dubia</i>						30	
	アメリカアゼナ	<i>Lindernia dubia</i> (L.) Pennell subsp. <i>major</i> (Pursh) Pennell						35	
	ハナウリクサ	<i>Torenia fournieri</i> Linden ex E.Fourn.						27	
ゴマ科	ゴマ	<i>Sesamum orientale</i> L.					3		
シソ科	セイヨウキランソウ	<i>Ajuga reptans</i> L.						5	
	カラミント	<i>Calamintha nepetoides</i> Jord.						1	
	ダンギク	<i>Caryopteris incana</i> (Houtt.) Miq.					◎	1	
	ポタンクサギ	<i>Clerodendrum bungei</i> Steud.						15	
	ヒギリ	<i>Clerodendrum japonicum</i> (Thunb.) Sweet						2	
	イガニガクサ	<i>Hyptis rhomboidea</i> M.Martens et Galeotti						1	
	クロバナヒキオコシ	<i>Isodon trichocarpus</i> (Maxim.) Kudô					◎	1	
	モミジバヒメオドリコソウ	<i>Lamium dissectum</i> With.						4	
	キバナオドリコソウ	<i>Lamium galeobdolon</i> (L.) L.						1	
	ヒメオドリコソウ	<i>Lamium purpureum</i> L.						35	
	ヤンバルツルハッカ	<i>Leucas mollissima</i> Wall. ex Benth. var. <i>chinensis</i> Benth.					◎	1	
	アメリカハッカ	<i>Mentha ×gentilis</i> L.						2	
	ナガバハッカ	<i>Mentha longifolia</i> (L.) Huds.						1	
	コショウハッカ	<i>Mentha ×piperita</i> L.						1	
	オランダハッカ	<i>Mentha spicata</i> L. 'Crispa'						2	
	マルバハッカ	<i>Mentha suaveolens</i> Ehrh.						11	
	タイマツバナ	<i>Monarda didyma</i> L.						1	
	オレガノ	<i>Origanum vulgare</i> L.						1	
	エゴマ	<i>Perilla frutescens</i> (L.) Britton var. <i>frutescens</i>						29	
	シソ	<i>Perilla frutescens</i> (L.) Britton var. <i>crispa</i> (Benth.) W.Deane						24	
	ハナトラノオ	<i>Physostegia virginiana</i> (L.) Benth.						12	
	マンネンロウ	<i>Rosmarinus officinalis</i> L.						1	
	ベニバナサルビア	<i>Salvia coccinea</i> Buc'hoz ex Etling.						6	
	アキノベニバナサルビア	<i>Salvia greggii</i> A.Gray						1	
	サルビア・グアラニティカ	<i>Salvia guaranitica</i> A.St.-Hil. ex Benth.						7	
	ヤブチャロギ	<i>Stachys arvensis</i> (L.) L.						8	
	タチジャコウソウ	<i>Thymus vulgaris</i> L.						1	
	ニンジンボク	<i>Vitex negundo</i> L. var. <i>cannabifolia</i> (Siebold et Zucc.) Hand.-Mazz.						4	
	キリ科	キリ	<i>Paulownia tomentosa</i> (Thunb.) Steud.						23

科名	種名	学名	生態系被害リスト	特定外来生物	世界ワースト100	日本ワースト100	国内由来・検討種	(確認市町村数 旧53市町村中)	
ハマウツボ科	セイヨウヒキヨモギ	Bellardia viscosa (L.) Fisch. et C.A.Mey.						6	
タヌキモ科	オオバナイトタヌキモ	Utricularia gibba L.	重点					4	
キツネノマゴ科	ヒメタデハグロ	Hygrophila polysperma (Roxb.) T.Anders.						1	
	プセウデランテムム・バリアビレ	Pseuderanthemum variabile (R.Br.) Radlk.						4	
	ヤナギバルイラソウ	Ruellia simplex C.Wright	他					43	
	ケブカレイラソウ	Ruellia squarrosa (Fenzl) Cufod.						2	
	ムラサキルミア	Ruellia tuberosa L.						1	
	イセハナビ	Strobilanthes japonica (Thunb.) Miq.						12	
ノウゼンカズラ科	ツリガネカズラ	Bignonia capreolata L.						1	
	アメリカノウゼンカズラ	Campsis radicans (L.) Seem.						1	
	キササゲ	Catalpa ovata G.Don						16	
クマツヅラ科	ビジョザクラ	Glandularia ×hybrida (Voss ex Groenland et Rümpler) G.L.Nesom et Pruski						1	
	ヒメビジョザクラ	Glandularia tenera (Spreng.) Cabrera						10	
	シチヘンゲ	Lantana camara L. subsp. aculeata (L.) R.W.Sanders	重点		◎			37	
	ヒメイワダレソウ	Phyla canescens (Kunth) Greene	重点					27	
	イワダレソウ	Phyla nodiflora (L.) Greene					○	3	
	ヤナギハナガサ	Verbena bonariensis L.	他					26	
	アレチハナガサ	Verbena brasiliensis Vell.	他					17	
	ダキバアレチハナガサ	Verbena ×incompta P.W.Michael	他					10	
	ヒメクマツヅラ	Verbena litoralis Kunth	他					45	
	シュツコンバーベナ	Verbena rigida Spreng.						23	
	モチノキ科	アマミヒラギモチ	Ilex dimorphophylla Koidz.					◎	1
キキョウ科	ヒナキキョウソウ	Triodanis biflora (Ruiz et Pav.) Greene						36	
	キキョウソウ	Triodanis perfoliata (L.) Nieuwl.						41	
キク科	セイヨウノコギリソウ	Achillea millefolium L.						16	
	センニチモドキ	Acmella paniculata (Wall. ex DC.) R.K.Jansen						1	
	カッコウアザミ	Ageratum conyzoides L.	他					17	
	ブタクサ	Ambrosia artemisiifolia L.						25	
	ブタクサモドキ	Ambrosia psilostachya DC.						1	
	オオブタクサ	Ambrosia trifida L.	重点		◎			8	
	ゴボウ	Arctium lappa L.						2	
	ワタゲツルハナグルマ	Arctotheca prostrata (Salisb.) Britten	他					4	
	クソニンジン	Artemisia annua L.					○	4	
	カワヨモギ	Artemisia capillaris Thunb.					○	29	
	イワヨモギ	Artemisia gmelinii Weber ex Stechm.					◎	17	
	ヒメヨモギ	Artemisia lancea Vaniot					○	4	
	ハマヨモギ	Artemisia scoparia Waldst. et Kit.					○	1	
	ウラジロヒメイワヨモギ	Artemisia stechmanniana Besser						2	
	チョウセンシオン	Aster koraiensis Nakai						1	
	ミヤコワスレ	Aster savatieri Makino						1	
	キンバイタウコギ	Bidens aurea (Aiton) Sherff						2	
	コバノセンダングサ	Bidens bipinnata L.						4	
	アメリカセンダングサ	Bidens frondosa L.	他					49	
	コセンダングサ	Bidens pilosa L. var. pilosa						51	
	コシロノセンダングサ (シロノセンダングサ)	Bidens pilosa L. var. minor (Blume) Sherff						35	
	オオバナノセンダングサ	Bidens pilosa L. var. radiata Sch. Bip.	他					9	
	ヒメキンセンカ	Calendula arvensis L.						13	
	ヒレアザミ	Carduus crispus L. subsp. agrestis (A.Kern.) Vollm.						2	
	クロアザミ	Centaurea nigra L.						1	
	ルリアザミ (ムラサキルーシヤン)	Centratherum punctatum Cass.						2	
	イエギク	Chrysanthemum morifolium Ramat.	他					14	
	キクタニギク	Chrysanthemum seticuspe (Maxim.) Hand.-Mazz. f. boreale (Makino) H. Ohashi et Yonek.						◎	3
	チョウセンノギク	Chrysanthemum zawadskii Heribich subsp. naktongense (Nakai) Y.N.Lee						◎	2
	セイヨウフジバカマ	Conoclinium coelestinum (L.) DC.							1
	オオキンケイギク	Coreopsis lanceolata L.	緊急	◎		◎			53
	ハルシャギク	Coreopsis tinctoria Nutt.	他						33
	コスモス	Cosmos bipinnatus Cav.							38
キバナコスモス	Cosmos sulphureus Cav.							38	
ベニバナボロギク	Crassocephalum crepidioides (Benth.) S.Moore							50	

科名	種名	学名	生態系被害リスト	特定外来生物	世界ワースト1000	日本ワースト1000	国内由来・検討種	(確認市町村数 -旧53市町村中)
キク科	セイヨウニガナ	<i>Crepis capillaris</i> (L.) Wallr.						2
	アメリカカタカサブロウ	<i>Eclipta alba</i> (L.) Hassk.						43
	ダンドボロギク	<i>Erechtites hieracifolius</i> (L.) Raf. ex DC.						42
	ヒメジョオン	<i>Erigeron annuus</i> (L.) Pers.	他			◎		53
	アレチノギク	<i>Erigeron bonariensis</i> L.						24
	ヒメムカシヨモギ	<i>Erigeron canadensis</i> L.						52
	ペラペラヨメナ	<i>Erigeron karvinskianus</i> DC.	他					48
	ハルジオン	<i>Erigeron philadelphicus</i> L.				◎		38
	ケナンヒメムカシヨモギ	<i>Erigeron pusillus</i> Nutt.	他					42
	ヘラバヒメジョオン	<i>Erigeron strigosus</i> Muhl. ex Willd.						14
	オオアレチノギク	<i>Erigeron sumatrensis</i> Retz.				◎		47
	テンニンギク	<i>Gaillardia pulchella</i> Foug.						2
	ハキダメギク	<i>Galinsoga quadriradiata</i> Ruiz et Pav.						47
	タチチコグサ	<i>Gamochaeta calviceps</i> (Fernald) Cabrera						8
	ウラジロチコグサ	<i>Gamochaeta coarctata</i> (Willd.) Kerguelen						20
	チコグサモドキ	<i>Gamochaeta pensylvanica</i> (Willd.) Cabrera						51
	ウスベニチコグサ	<i>Gamochaeta purpurea</i> (L.) Cabrera						19
	ジャノメクンショウギク	<i>Gazania rigens</i> (L.) Gaertn.						2
	ミズヒマワリ	<i>Gymnocoronis spilanthoides</i> (D.Don ex Hook. et Arn.) DC.	緊急	◎				2
	スイゼンジナ	<i>Gynura bicolor</i> (Roxb. ex Willd.) DC.						1
	サンシソウ	<i>Gynura japonica</i> (Thunb.) Juel						5
	マツバハルシヤギク	<i>Helenium amarum</i> (Raf.) H.Rock						1
	ククイモ	<i>Helianthus tuberosus</i> L.						9
	ククイモモドキ	<i>Heliopsis helianthoides</i> (L.) Sweet						1
	ヒメフタナ	<i>Hypochaeris glabra</i> L.						2
	フタナ	<i>Hypochaeris radicata</i> L.						23
	リュウゼツサイ	<i>Lactuca indica</i> L. var. <i>dracoglossa</i> (Makino) Kitam.						1
	トゲチヤ	<i>Lactuca serriola</i> L.						2
	ナタネタピラコ	<i>Lapsana communis</i> L.						1
	シャスタデージー	<i>Leucanthemum maximum</i> (Ramond) DC.						2
	フランスギク	<i>Leucanthemum vulgare</i> Lam.	他					20
	ノースポール	<i>Leucoglossum paludosum</i> (Poir.) Wilcox, K.Bremer et Humphries						8
	カミツレ	<i>Matricaria chamomilla</i> L.						2
	メランポディウム・パルドスム	<i>Melampodium paludosum</i> Kunth						6
	アキタブキ	<i>Petasites japonicus</i> (Siebold et Zucc.) Maxim. subsp. <i>giganteus</i> (G.Nicholson) Kitam.					◎	1
	セイヨウコウゾリナ	<i>Picris hieracioides</i> L. subsp. <i>hieracioides</i>						1
	アラゲハンゴンソウ	<i>Rudbeckia hirta</i> L. var. <i>pulcherrima</i> Farw.	他					26
	オオハンゴンソウ*3	<i>Rudbeckia laciniata</i> L.	緊急	◎				3
	ミツバオオハンゴンソウ	<i>Rudbeckia triloba</i> L.						9
	ナルトサワギク	<i>Senecio madagascariensis</i> Poir.	緊急	◎				9
	ノボロギク	<i>Senecio vulgaris</i> L.						27
	セイトカアワダチソウ	<i>Solidago altissima</i> L.	重点			◎		52
	オオアワダチソウ	<i>Solidago gigantea</i> Aiton	重点			◎		1
	シマトキンソウ	<i>Soliva anthemifolia</i> (Juss.) R.Br.						11
	メリケントキンソウ	<i>Soliva sessilis</i> Ruiz et Pav.						24
	オニノゲシ	<i>Sonchus asper</i> (L.) Hill						52
	アメリカハマグルマ	<i>Sphagneticola trilobata</i> (L.) Pruski	緊急					1
	ユウゼンギク	<i>Symphyotrichum novi-belgii</i> (L.) G.L.Nesom	他					1
	ホウキギク	<i>Symphyotrichum subulatum</i> (Michx.) G.L.Nesom var. <i>subulatum</i>						24
	オオホウキギク	<i>Symphyotrichum subulatum</i> (Michx.) G.L.Nesom var. <i>elongatum</i> (Bossardet ex A.G.Jones et Lowry) S.D.Sundberg						4
ヒロハホウキギク	<i>Symphyotrichum subulatum</i> (Michx.) G.L.Nesom var. <i>squamatum</i> (Spreng.) S.D.Sundberg						39	
ホンハコウオウソウ	<i>Tagetes tenuifolia</i> Cav.						4	
ジョチュウギク	<i>Tanacetum cinerariifolium</i> (Trevir.) Sch. Bip.						1	
アカミタンポポ	<i>Taraxacum laevigatum</i> (Willd.) DC.	重点			◎		31	
セイヨウタンポポ	<i>Taraxacum officinale</i> Weber ex F.H.Wigg.	重点			◎		53	
シナノタンポポ	<i>Taraxacum platycarpum</i> Dahlst. subsp. <i>hondoense</i> (Nakai ex Koidz.) Morita					◎	2	
トウカイタンポポ	<i>Taraxacum platycarpum</i> Dahlst. var. <i>longeappendiculatum</i> (Nakai) Morita					◎	1	
カラクサシュンギク (ダールベルグデージー)	<i>Thymophylla tenuiloba</i> (DC.) Small						10	

科名	種名	学名	生態系被害リスト	特定外来生物	世界ワースト100	日本ワースト100	国内由来・検討種	確認市町村数 (旧53市町村中)
キク科	イヌカミツレ	Tripleurospermum maritimum (L.) Sch.Bip. subsp. inodorum (L.) Appelquist						4
	オオオナモミ	Xanthium occidentale Bertol.	他			◎		39
	イガオナモミ	Xanthium orientale L. subsp. italicum (Moretti) Greuter						1
	ヒヤクニチソウ	Zinnia elegans Jacq.						17
ガマズミ科	ハクサンボク	Viburnum japonicum (Thunb.) Spreng.				◎	3	
スイカズラ科	ノヂシャ	Valerianella locusta (L.) Laterr.					3	
ウコギ科	ヒメウコギ	Eleutherococcus sieboldianus (Makino) Koidz.						4
	ウチワゼニクサ	Hydrocotyle verticillata Thunb. var. triradiata (A.Rich.) Fernald	重点					12
	カミヤツデ	Tetrapanax papyrifer (Hook.) K.Koch	他					12
セリ科	ヒロハミシマサイコ	Bupleurum chinense DC.						1
	マツバゼリ	Cyclospermum leptophyllum (Pers.) Sprague ex Britton et P.Wilson						40
	ハナカザリゼリ	Orlaya grandiflora (L.) Hoffm.						11

*1アゾラ属のアゾラ・クリスタータ、ニシノオオアカウキクサおよび国内に自生しない種を含む。

*2ウチワサボテン属のセンニンサボテン、ウチワサボテンおよび花や果実がなく種の同定ができなかったものを含む。

*3頭花がほとんど舌状花からなる八重咲きのヤエザキハンゴンソウを含む。

*4神奈川県植物誌調査会（編）（2018）神奈川県植物誌2018. 神奈川県植物誌調査会. 1966 pp.

*5高知県・財団法人高知県牧野記念財団（編）（2009）高知県植物誌. 高知県・財団法人高知県牧野記念財団. 844 pp.

(参考) 史前帰化植物一覧

史前帰化植物とは、有史以前に人や物資の移動、伝播に伴って海外から入ってきた外来植物（前川 1943, 1978）のことを指す。但し、表中の種名の後にアスタリスク（*）がつく3種については、県内では開発された土地に生育するため、史前帰化と扱わず調査対象とした。学名は米倉浩司・梶田忠（2003-）「BG Plants 和名－学名インデックス」（YList）<http://ylist.info>に準拠した。

科名	種名	学名
アヤメ科	シャガ	<i>Iris japonica</i> Thunb.
ワスレグサ科	ヤブカンゾウ	<i>Hemerocallis fulva</i> L. var. <i>kwanso</i> Regel
ヒガンバナ科	ヒガンバナ	<i>Lycoris radiata</i> (L'Hér.) Herb.
キジカクシ科	ツルボ	<i>Barnardia japonica</i> (Thunb.) Schult. et Schult. f.
ツユクサ科	ツユクサ	<i>Commelina communis</i> L.
	イボクサ	<i>Murdannia keisak</i> (Hassk.) Hand.-Mazz.
ミズアオイ科	コナギ	<i>Monochoria vaginalis</i> (Burm.f.) C.Presl ex Kunth
ホシクサ科	ホシクサ	<i>Eriocaulon cinereum</i> R.Br.
イグサ科	イグサ	<i>Juncus decipiens</i> (Buchenau) Nakai
	コウガイゼキショウ	<i>Juncus prismatocarpus</i> R.Br. subsp. <i>leschenaultii</i> (J.Gay ex Laharpe) Kirschnner
	クサイ	<i>Juncus tenuis</i> Willd.
カヤツリグサ科	ハタゴヤ	<i>Bulbostylis barbata</i> (Rottb.) Kunth
	アオスゲ	<i>Carex leucochlora</i> Bunge
	ヒメクグ	<i>Cyperus brevifolius</i> (Rottb.) Hassk. var. <i>leiolepis</i> (Franch. et Sav.) T.Koyama
	クグガヤツリ	<i>Cyperus compressus</i> L.
	タマガヤツリ	<i>Cyperus difformis</i> L.
	コアゼガヤツリ	<i>Cyperus haspan</i> L.
	コゴメガヤツリ	<i>Cyperus iria</i> L.
	カヤツリグサ	<i>Cyperus microiria</i> Steud.
	ハマスゲ	<i>Cyperus rotundus</i> L.
	カワラスガナ	<i>Cyperus sanguinolentus</i> Vahl
	ミズガヤツリ	<i>Cyperus serotinus</i> Rottb.
	ミスハナビ	<i>Cyperus tenuispica</i> Steud.
	マツバイ	<i>Eleocharis acicularis</i> (L.) Roem. et Schult. var. <i>longiseta</i> Svenson
	テンツキ	<i>Fimbristylis dichotoma</i> (L.) Vahl
	ヒデリコ	<i>Fimbristylis littoralis</i> Gaudich.
	アゼテンツキ	<i>Fimbristylis squarrosa</i> Vahl
	ヒンジガヤツリ	<i>Lipocarpa microcephala</i> (R.Br.) Kunth
イネ科	ヌカボ	<i>Agrostis clavata</i> Trin. var. <i>nukabo</i> Ohwi
	スズメノテッポウ	<i>Alopecurus aequalis</i> Sobol.
	カラムギ	<i>Avena fatua</i> L.
	カズノコグサ	<i>Beckmannia syzigachne</i> (Steud.) Fernald
	スズメノチャヒキ	<i>Bromus japonicus</i> Thunb.
	ギョウギジバ	<i>Cynodon dactylon</i> (L.) Pers.
	メシバ	<i>Digitaria ciliaris</i> (Retz.) Koeler
	アキメシバ	<i>Digitaria violascens</i> Link
	カリマタガヤ	<i>Dimeria ornithopoda</i> Trin. var. <i>tenera</i> (Trin.) Hack.
	イヌビエ	<i>Echinochloa crus-galli</i> (L.) P.Beauv.
	オシバ	<i>Eleusine indica</i> (L.) Gaertn.
	カモジグサ	<i>Elymus tsukushiensis</i> Honda var. <i>transiens</i> (Hack.) Osada
	スズメガヤ	<i>Eragrostis cilianensis</i> (All.) Link ex Janchen
	カゼクサ	<i>Eragrostis ferruginea</i> (Thunb.) P.Beauv.
	ニフホコリ	<i>Eragrostis multicaulis</i> Steud.
	チガヤ	<i>Imperata cylindrica</i> (L.) Raeusch.
	ヌカキビ	<i>Panicum bisulcatum</i> Thunb.
	チカラシバ	<i>Pennisetum alopecuroides</i> (L.) Spreng.
	スズメノカタビラ	<i>Poa annua</i> L.
	イタチガヤ	<i>Pogonatherum crinitum</i> (Thunb.) Kunth
	ハイヌメリ	<i>Sacciolepis spicata</i> (L.) Honda ex Masam. var. <i>spicata</i>
	ヌメリグサ	<i>Sacciolepis spicata</i> (L.) Honda ex Masam. var. <i>oryzatorum</i> (Makino) Yonek.
	キンエノコロ	<i>Setaria pumila</i> (Poir.) Roem. et Schult.
	エノコログサ	<i>Setaria viridis</i> (L.) P.Beauv.
	ネズミノオ	<i>Sporobolus fertilis</i> (Steud.) Clayton
キンボウゲ科	タガラシ	<i>Ranunculus sceleratus</i> L.
ベンケイソウ科	コモチマンネングサ	<i>Sedum bulbiferum</i> Makino
マメ科	クサネム	<i>Aeschynomene indica</i> L.
	タヌキマメ	<i>Crotalaria sessiliflora</i> L.
	ヤハズソウ	<i>Kummerowia striata</i> (Thunb.) Schindl.
	メドハギ	<i>Lespedeza cuneata</i> (Dum.Cours.) G.Don
	ミヤコグサ	<i>Lotus corniculatus</i> L. var. <i>japonicus</i> Regel
アサ科	カナムグラ	<i>Humulus scandens</i> (Lour.) Merr.
クワ科	カジノキ	<i>Broussonetia papyrifera</i> (L.) L'Hér. ex Vent.
カタバミ科	カタバミ	<i>Oxalis corniculata</i> L.

科名	種名	学名
トウダイグサ科	エノキグサ	Acalypha australis L.
	ニシキソウ	Chamaesyce humifusa (Willd. ex Schtdl.) Prokh.
コミカンソウ科	コミカンソウ	Phyllanthus lepidocarpus Siebold et Zucc.
	ヒメカンソウ	Phyllanthus ussuriensis Rupr. et Maxim.
ミソハギ科	キカシグサ	Rotala indica (Willd.) Koehne
アカバナ科	チョウジタデ	Ludwigia epilobioides Maxim. subsp. epilobioides
	ミズキンバイ	Ludwigia peploides (Kunth) P.H. Raven subsp. stipulacea (Ohwi) P.H. Raven
ジンチョウゲ科	ミツマタ	Edgeworthia chrysantha Lindl.
アブラナ科	ナズナ	Capsella bursa-pastoris (L.) Medik.
	タネツケバナ	Cardamine scutata Thunb.
	ミチバタガラシ	Rorippa dubia (Pers.) H. Hara
	グンバイナズナ*	Thlaspi arvense L.
タデ科	オオイスタデ	Persicaria lapathifolia (L.) Delarbre var. lapathifolia
	サナエタデ	Persicaria lapathifolia (L.) Delarbre var. incana (Roth) H. Hara
	イスタデ	Persicaria longiseta (Brujin) Kitag.
	イシミカフ	Persicaria perfoliata (L.) H. Gross
	ボントクタデ	Persicaria pubescens (Blume) H. Hara
	アキノウナギツカミ(ウナギツカミ)	Persicaria sagittata (L.) H. Gross
ナデシコ科	ミチヤナギ	Polygonum aviculare L. subsp. aviculare
	ノミノツヅリ	Arenaria serpyllifolia L.
	ミミナグサ	Cerastium fontanum Baumg. subsp. vulgare (Hartm.) Greuter et Burdet var. angustifolium (Franch.) H. Hara
	ウシハコベ	Stellaria aquatica (L.) Scop.
ヒユ科	ハコベ(コハコベ)	Stellaria media (L.) Vill.
	イヌビユ	Amaranthus blitum L.
	コアカザ	Chenopodium ficifolium Sm.
ハマミズナ科	ツルナ	Tetragonia tetragonoides (Pall.) Kuntze
ザクロソウ科	ザクロソウ	Mollugo stricta L.
	クルマバザクロソウ*	Mollugo verticillata L.
スベリヒユ科	スベリヒユ	Portulaca oleracea L.
アカネ科	ヤエムグラ	Galium spurium L. var. echinospermon (Wallr.) Desp.
ムラサキ科	キュウリグサ	Trigonotis peduncularis (Trevir.) F.B. Forbes et Hemsl.
ナス科	イヌホオズキ	Solanum nigrum L.
オオバコ科	キクモ	Limnophila sessiliflora (Vahl) Blume
	オオバコ	Plantago asiatica L.
	ムシクサ	Veronica peregrina L.
アゼナ科	スズメトウガラシ	Lindernia antipoda (L.) Alston
	ウリクサ	Lindernia crustacea (L.) F. Muell.
	アゼトウガラシ	Lindernia micrantha D. Don
	アゼナ	Lindernia procumbens (Krock.) Borbás
シソ科	ホトケノザ	Lamium amplexicaule L.
ハエドクソウ科	サギゴケ	Mazus miquelii Makino
キク科	クソニンジン*	Artemisia annua L.
	ヨモギ	Artemisia indica Willd. var. maximowiczii (Nakai) H. Hara
	タウコギ	Bidens tripartita L.
	トキンソウ	Centipeda minima (L.) A. Braun et Asch.
	タカサブロウ	Eclipta thermalis Bunge
	フジバカマ	Eupatorium japonicum Thunb.
	キツネアザミ	Hemisteptia lyrata (Bunge) Fisch. et C.A. Mey.
	ノニガナ	Ixeris polycephala Cass.
	ジシバリ(イワニガナ)	Ixeris stolonifera A. Gray
	アキノゲシ	Lactuca indica L.
	ハハコグサ	Pseudognaphalium affine (D. Don) Anderb.
	アキノハハコグサ	Pseudognaphalium hypoleucum (DC.) Hilliard et B.L. Burt
	コメナモミ	Sigesbeckia glabrescens (Makino) Makino
メナモミ	Sigesbeckia pubescens (Makino) Makino	
オナモミ	Xanthium strumarium L. subsp. sibiricum (Patr. ex Widder) Greuter	
ウコギ科	チドメグサ	Hydrocotyle sibthorpioides Lam.

3. 高知県の市町村別外来植物分布表

凡例

分布表は、平成 13 年の市町村合併前の 53 旧市町村に分け、外来植物の有無を○印で示した。

4. 謝辞

外来植物調査では多くの方々、団体にご協力をいただきました。厚くお礼申し上げます。

野外調査および駆除活動にご参加いただいた方々、団体

青木芽衣、青木佳子、浅川幸子、足達卓也、足達菜葉、天野淳二、新城颯太、池内恭子、池内由美子、池田十三生、石川慎吾、石丸吉一、市川広基、市村聖子、市村須受子、出口昭代、伊藤万里子、稲垣典年、井上幸、猪野律、入野尚、岩田美緒、岩田悠志、上田悠磨、上野守幸、魚澤伊佐子、宇賀裕生、宇田英一、江口秋美、榎弘實、大石泰資、大倉浩典、大崎昭雄、大谷由香、大地隆博、大野清志、大野誠一、大野美香、大元一朗、大利卓海、小笠原彰子、岡田浩久、岡村昭、岡村志保、岡村洋子、小川大輔、沖上茂人、奥宮鈴子、小沢俊介、小原正江、片岡信一、加藤久喜、鎌倉昭夫、川谷明弘、川谷律、川村恒介、川村近子、北添修、木伏克実、木村宏、キャメロンキルガワー、楠瀬雄三、國澤厚仁、栗山奈都、黒川裕史、黒瀬修平、河野京弥、古谷眞二、小林貴茂、小松冴、近藤英文、近藤由美、酒井恵子、酒井隆昌、酒井泰一、桜井隼人、笹岡宗生、佐々木英男、佐々木康子、佐田博子、里見和彦、茂井敦子、茂井綾子、嶋崎恵美子、島崎和子、島田有美、清水謙次郎、下村憲一郎、下村公水、新谷直子、新谷宗義、新屋和花、杉本清子、瀬尾明弘、関田泰子、宗田栄一、高野健一郎、高橋裕子、高橋眞起、竹内清治、竹内隆、竹内久宜、武田茂男、武市和枝、竹村政孝、田城松幸、田城光子、田邊蛍花、谷サダ子、谷種子、玉井恭一、田村麻美子、田村満香、田村勇勝、近森政一郎、近森優也、辻井綾香、筒井徳和、恒石真帆、手島敬子、戸梶友子、戸田喜博、中石シゲ、長岡唯一、中越一俊、中田麻祐子、中橋一真、中平勝也、中平謙一、中村弘代、中屋則夫、長山喜代志、中山和駿、鍋島友弥、馴田正満、西岡小夜子、西岡潤、西岡ミツ子、西澤敬子、西村善則、奴田原藻子、野島ひとみ、野瀬美智、萩野善久、萩野鈴子、橋本季正、長谷川匡弘、畠中鈴子、馬場誠、馬場由実子、濱田紀子、伴ノ内珠喜、樋口延幸、廣岡エリカ、廣瀬眞智、深田英久、深田理恵、福原宏、藤岡ユカ、藤田純一、古沢政光、細川公子、細川敏水、堀内和美、堀尾朝代、堀清鷹、前田綾子、前田博史、又川和男、松岡亜矢子、松本和子、松本孝、松本忠博、松本満夫、真鍋肇、眞野晴江、宮崎貞子、宮本一花、宮本恵子（高知市）、宮本恵子（土佐町）、森繁、森澤仁世、森野高明、矢野愛子、矢野啓介、山岡和興、山岡重隆、山岡進、山崎純裕、山崎憲男、山崎廣、山下修、山下幸利、山中直秋、山中まゆみ、山ノ内崇志、山本喜一、山本淳子、山本大祐、山本多恵、山本健雄、山本浩孝、山本愛、山本幸憲、横山好史、吉永卓史、依光忠宏、ルイスバレンスエダ、芸西村、高知県環境共生課、高知県畜産試験場、高知県土木部河川課、津野町
(敬称略、五十音順)

外来植物調査勉強会では神奈川県生命の星・地球博物館勝山輝男氏にご講演いただき、外来植物分類セミナーおよび標本の同定にあたっては徳島県立博物館茨木靖氏、桜美林大学木場英久氏、琉球大学立石庸一氏、東北大学米倉浩司氏にご協力いただきました。感謝申し上げます。

なお、外来植物調査の一部は高知県受託事業「外来種（植物）生育分布調査業務」（こうちふるさと寄附金活用事業）および公益財団法人日本科学協会笹川助成「ストップ the 外来植物」によって実施されました。

5. 引用文献

- 岡本達哉（2013）高知県で初確認されたメリケンソウ。植物研究雑誌 88: 194.
- 高知県・財団法人高知県牧野記念財団（編）（2009）高知県植物誌。高知県・財団法人高知県牧野記念財団。844 pp.
- 坂本彰・田邊由紀・藤川和美（2018）日本新産帰化植物カヤツリグサ科とアブラナ科の各一種。植物研究雑誌 93: 361-363.
- 前川文夫（1943）史前帰化植物について。植物分類・地理 13: 274-279.
- 前川文夫（1978）史前帰化植物考。朝日百科 世界の植物 12: 3214-3217.
- The Angiosperm Phylogeny Group (2016) An update of the Angiosperm Phylogeny Group classification for the orders and families of flowering plants: APGIV. Botanical Journal of the Linnean Society 181: 1-20.
- The Pteridophyte Phylogeny Group (2016) A community-derived classification for extant lycophytes and ferns. Journal of Systematics and Evolution 54: 563-603.

高知県の外来植物 2019

2019年3月25日発行

編者：田邊由紀・坂本彰・栗原妙子・鴻上泰・藤川和美

企画：外来植物調査実行委員会・公益財団法人高知県牧野記念財団

発行：高知県立牧野植物園

〒781-8125 高知県高知市五台山 4200-6

Tel:088-882-2601 FAX:088-882-8635

印刷・製本：弘文印刷株式会社

高知県の外来植物

2019

 高知
県立 牧野植物園
The Kochi Prefectural Makino Botanical Garden